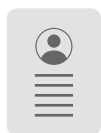


ДОКУМЕНТИ, ЯКІ НЕОБХІДНО МАТИ З СОБОЮ:



ПАСПОРТ ТА КОПІЇ ВСІХ СТОРІНОК З ВІДМІТКАМИ,
ІДЕНТИФІКАЦІЙНИЙ КОД:



Перша
сторінка
паспорту

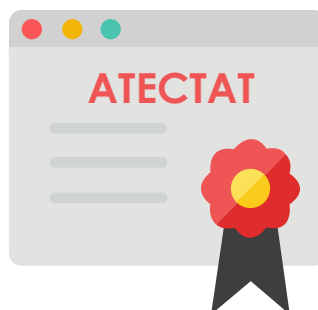
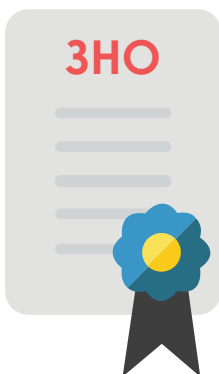


Друга
сторінка
паспорту



Сторінка
реєстрації
(прописка)

СЕРТИФІКАТ ЗНО
та ІНФОРМАЦІЙНУ КАРТКУ
(роздруковується з
особистої сторінки вступника
за адресою testportal.gov.ua)



АТЕСТАТ
ТА ДОДАТОК
ДО АТЕСТАТУ



Шість кольорових
фотографій



2 конверти
із зворотною адресою



Приписне свідоцтво
або військовий квиток

**УВАГА! ПРИ ПОДАННІ КОПІЇ ДОКУМЕНТА
НЕОБХІДНО ОBOB'ЯЗКОВО ПpЕД'ЯВИТИ ЙОГО ОРИГІНАЛ!**



НЕПОТРІБНО:

- медична довідка (медична довідка за формою 086-у/о знадобиться тільки після вступу для поселення у гуртожиток, при вступі на напрям "Здоров'я людини" обов'язкова);
- папки;
- швидкошшивачі;
- грамоти та шкільні дипломи (окрім дипломів МАН, ВУО всеукраїнського рівня);
- характеристики.